

Solarmodul: YZM Mono 190/195/200

Technische Daten

| | |
|--|--------------------------------------|
| Zellentyp | Monokristalline Silizium-Solarzellen |
| Zellengröße | 125 mm x 125 mm |
| Zellenanzahl & Verschaltung | 72 (6 x 12) |
| Maße | 1580 x 808 x 45 mm |
| Gewicht | 15,5 kg |

Elektrische Eigenschaften

| Modell | YZM190M | YZM195M | YZM200M |
|-----------------------------------|----------------|---------|---------|
| Nennleistung | 190 W | 195 W | 200 W |
| Leistungstoleranz | +3% | +3% | +3% |
| Leerlaufspannung | 44,5 V | 44,5 V | 44,5 V |
| Kurzschluss-Strom (Isc) | 5,52 A | 5,77 A | 5,92 A |
| Maximale Spannung (Vmp) | 36,5 V | 36,5 V | 36,5 V |
| Maximale Stromstärke (Imp) | 5,21 A | 5,34 A | 5,48 A |
| Anwendung | DC 24 V System | | |

(STC: Irradiance: 1000 W/m²; AM=1,5; Cell Temperature 25°C)

Grenzwerte

| | |
|--------------------------------|---------------|
| Sicherungs-nennwert | 10 A |
| TÜV max. Systemspannung | 1000VDC |
| Temperaturbereich | -40°C ~ +85°C |

Temperatur Koeffizienten

| | | |
|------------------------------|------------|---------------------|
| NOCT | 47°C ± 2°C | |
| Leerlaufspannung Voc | -0,35%/°C | -(160 ± 10)mV/°C |
| Kurzschluss-Strom Isc | 0,05%/°C | (0,065 ± 0,015)%/°C |
| Nennleistung | -0,45%/°C | -(0,5 ± 0,05)%/°C |

(NOCT: Nominal Operation Cell Temperature)

Anschluss

| | |
|----------------------|------------------|
| Anschlusstyp | Verteilerkasten |
| Kabel | 4mm ² |
| Kabellänge | 900mm |
| Stecker | MC4 |
| Anzahl Dioden | 3 Bypassdioden |

Hersteller und Garantiegeber:
Zhejiang Yuanzhong Solar Co. Ltd., China
Technische Änderungen, Änderungen und
Irrtümer vorbehalten.

Garantieabwickler:
SolarBayern, Germany



Stand 04/2012



Produkt-Vorteile

Zuverlässigkeit und Liefergarantie sind bei SolarBayern oberstes Gebot. Darüberhinaus erhalten Sie beim Erwerb unserer Produkte folgende Vorteile:

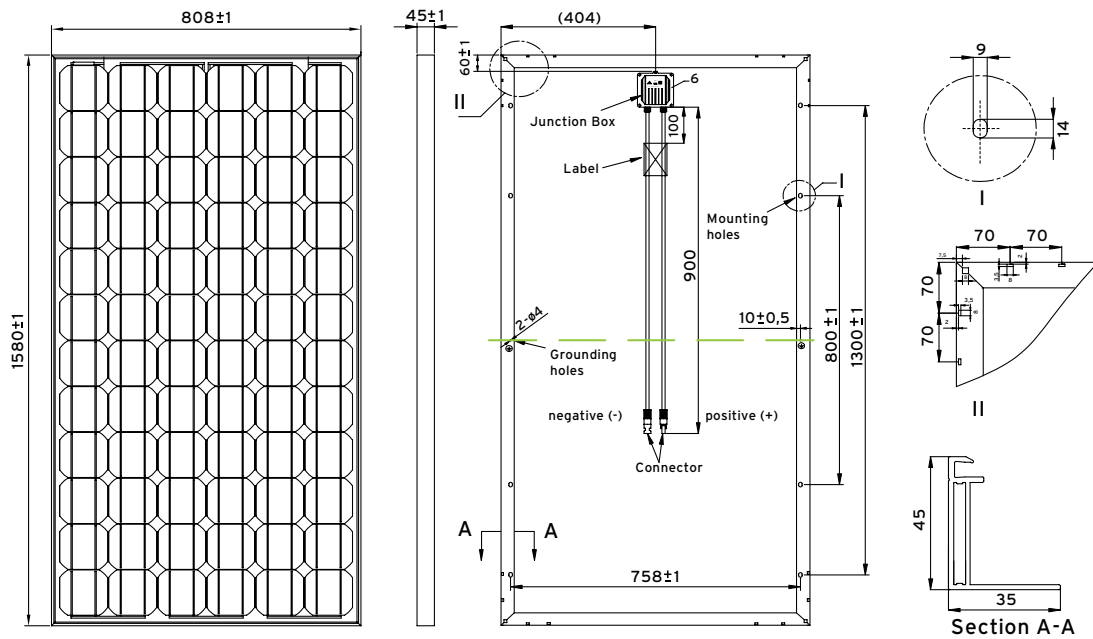
- ▶ nur Plus-Sortierung
- ▶ 10 Jahre Produktgarantie
- ▶ 30 Jahre Leistungsgarantie
- ▶ 25 Jahre Versicherung der Garantien
- ▶ Zell-Wirkungsgrad bis 18,86%
- ▶ TÜV Zertifikat



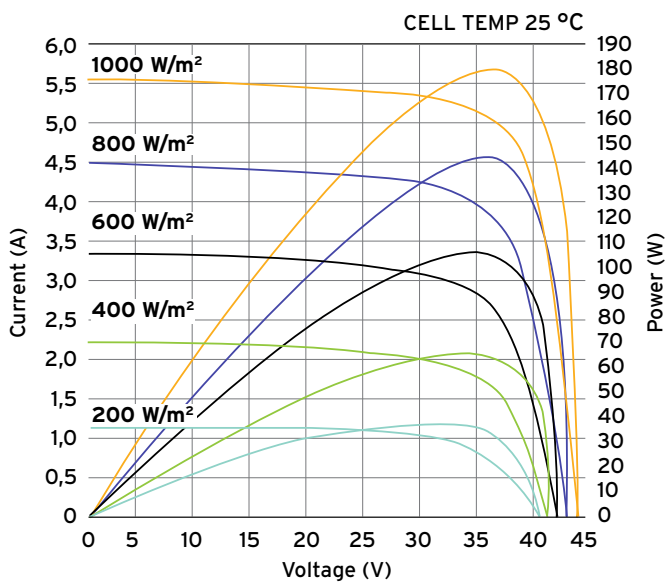
SolarBayern

www.solarbayern.info

Mechanische Eigenschaften



Kennlinien Kurve



Kontakt & Service

SolarBayern
 Vertrieb & Service GmbH
 Kapellenweg 8-10
 83224 Grassau

Tel: + 49 (0) 8641.69 49 07
 Fax: + 49 (0) 8641.69 49 08
kontakt@solarbayern.info

www.solarbayern.info