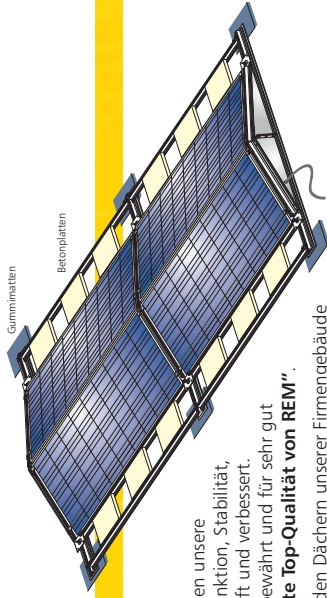


starke Technik für natürliche Energie

Delta Wing

Made in Germany

Das revolutionäre Montagesystem für Photovoltaikanlagen



DELTA WING beispielhaft ...

Wir arbeiten immer praxisorientiert und unterziehen unsere Produkte vor der Markteinführung vielen Tests. Funktion, Stabilität, Handhabung und Effizienz werden ständig geprüft und verbessert. Erst dann, wenn sich ein System in allen Phasen bewährt und für sehr gut befunden wird, erhält es das Gütesiegel "geprüfte Top-Qualität von REM". Wir testen unsere Montagesysteme laufend. Auf den Dächern unserer Firmengebäude installiert, liefern sie uns wertvolle Leistungsdaten und Vergleichsmöglichkeiten.

... im Vergleich:

	aufgeständertes System 30°	DELTA WING System 15°
Flachdach, Standort Rottenburg Ausrichtung SW, Windlastzone 1 Geländehöhe 400 m, Gebäudehöhe 10 m		
Belegte Fläche:	ca. 800 m ²	ca. 800 m ²
Ausrichtung:	SW 45°	SW / NO 45°
Modulanzahl:	215 Module	430 Module
Anlagenleistung:	41,92 kWp	83,35 kWp
Erforderliche Beschwerung		
pro m² Dachfläche:		
- Dachrand- / Eckbereich	280 - 350 kg/m ²	7 - 15 kg/m ²
- im günstigen Mittenbereich	85 - 125 kg/m ²	0 kg/m ²
Jährlicher Energieertrag nach PV-SOL:		
- pro installierter Leistung in kWh	930 kWh/kWp a	825 kWh/kWp a
- pro m ² Dachfläche	48 kWh/m ²	86 kWh/m ²
Jahresertrag:	38.400 kWh a	68.800 kWh a



optimiert für moderne Flachdächer mit geringer Tragkraft und Aufdachdämmung

- bis zu 60% mehr aktive Modulfläche
- keine Beschädigung der Dachhaut
- ultraleichte PV-Systemanlage
- extrem einfache und schnelle Montage



© MASELL 2011



starke Technik für natürliche Energie

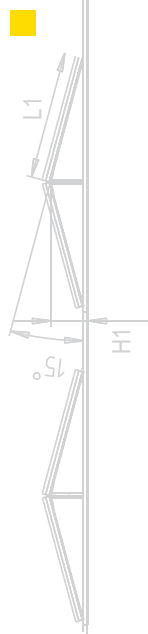
REM regenerative Energie- und Montagesysteme GmbH
Benzstraße 2 - 84056 Rottenburg a.d. Laaber
Tel. +49 (0) 87 81/ 20 140 0
info@rem-gmbh.com - www.rem-gmbh.com



starke Technik für natürliche Energie

ideal für Flachdächer mit geringer statischer Tragkraft und Foliendächer

- bis zu 60% mehr aktive Modulfläche
- keine Beschädigung der Dachhaut
- ultraleichte PV-Systemanlage
- extrem einfache und schnelle Montage



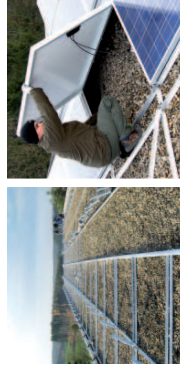
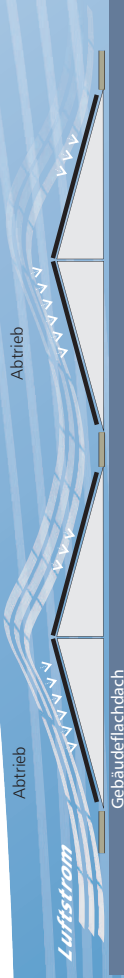
DELTA WING - das bahnbrechende Montagesystem aus der REM-Solarmanufaktur. Konstruiert nach dem aerodynamischen Prinzip von Formel-1-Rennwagen, wird durch die Anordnung der PV-Module der gleiche kinetische Effekt erzielt. Das DELTA WING System erzeugt mit anströmendem Wind einen Unterdruck und verstärkt dadurch einen Abtrieb auf die Dachfläche. So wird die Photovoltaikanlage stabilisiert und fixiert - ähnlich wie bei Heck- und Frontflügeln von Sportwagen. Zusätzlich verhilft die besondere Anordnung der PV-Module zu bis zu 60% mehr aktiver Modulfläche und einer höheren Energieausbeute - quasi **der Turbo für die effektive Nutzung von Dachflächen.**



Das **DELTA WING System** ermöglicht es, PV-Anlagen auf schwach geneigten und flachen Dächern extrem einfach und schnell zu errichten. Unabhängig davon, wie das System mit den Modulen auf dem Dach ausgerichtet ist, bleibt die Energieausbeute gleich hoch.

Das **ultraleichte DELTA WING System** ist ideal für Flachdächer mit geringer Tragkraft und für Aufdachdämmung mit Folie. Denn es schonet die Dachhaut, schützt zusätzlich vor UV-Strahlung und verlängert die Lebensdauer von Folien. Ein Durchbohren entfällt.

Das **DELTA WING System** ist besonders geeignet für moderne Hallendächer mit großen Spannweiten und geringen Lastreserven. Die im Randbereich notwendige Positionierung von Beschwerungsselementen erfolgt nach unseren Angaben und Berechnungen.

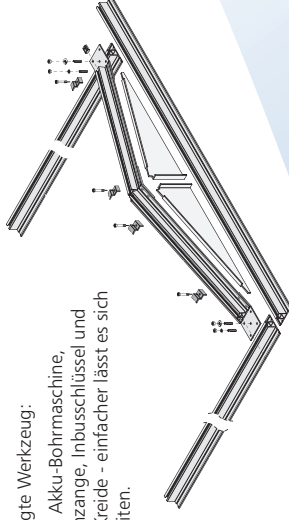


Die DELTA WING Montage begeistert ...

mit einem sehr einfachen und super schnellen Aufbau. Das spart Zeit und Kosten! Die weitgehend vorbereiteten Elemente mit Montageschienen, Dreiecken, Abdeckplatten, Verbindungsteilen und Klemmen reduzieren die Aufbauarbeiten auf ein Minimum.

Das benötigte Werkzeug:

Mieterstab, Akku-Bohrmaschine, Blindnietzange, Inbusschlüssel und ein Stück Kreide - einfacher lässt es sich kaum arbeiten.



DELTA WING - Produktvorteile auf einem Blick

- bis zu 60% mehr aktive Modulfläche
- höhere Energiegewinnung
- Dachhaut wird nicht beschädigt
- extrem schnelle und einfache Montage
- Flächengewicht liegt unter 10kg/m²
- aerodynamische Form sorgt für eine stabile Position der Anlage (Patent angemeldet)
- gleichbleibende Energieeffizienz unabhängig der Systemausrichtung
- nahezu alle gerahmten PV-Module möglich
- für alle Flachdachtypen: Folien, Sandwich, Well- und Trapezblech, Eternit
- sehr gut geeignet für Ost-Westdächer
- schützt Foliendächer vor UV-Strahlen
- geringere Gefahr von Schneeverwehungen
- servicefreundlich, Dachfläche und Module über Wartungsgänge erreichbar
- ideal für architektonisch sensible Baubereiche (Denkmalschutz)
- exzellentes Preis-Leistungsverhältnis